

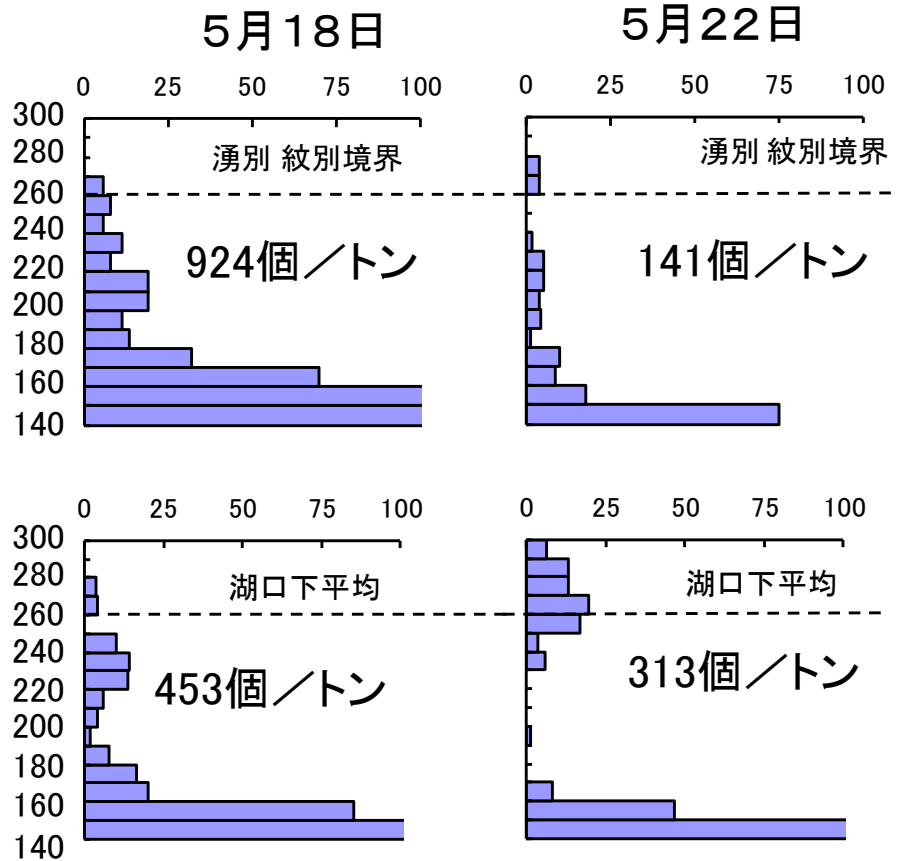
◎外海ラーバ調査 (常呂漁協、佐呂間・湧別青年部による調査)

5月22日に湧別紋別境界、湖口下、常呂漁港沖でラーバ調査を行いました。

その結果、湧別紋別境界では141個/トン、湖口下では313個/トン、常呂では1,145個/トン出現していました。

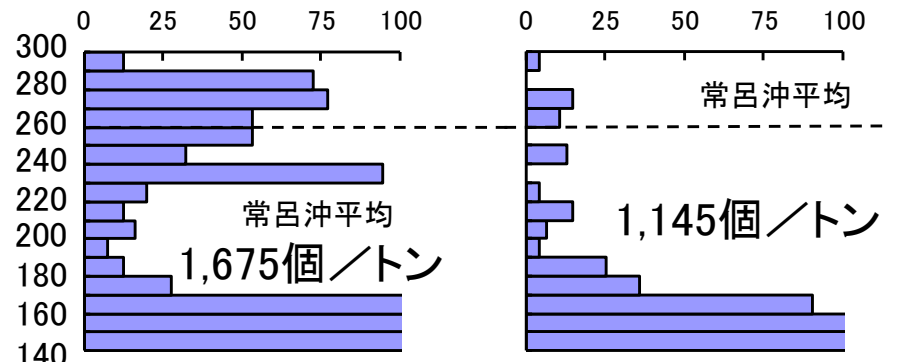
水温は常呂漁港沖の底層で8.5℃で、前回よりも1.5℃高くなり、8℃を超えました。

次回の外海ラーバ調査は5月25日に行う予定です。

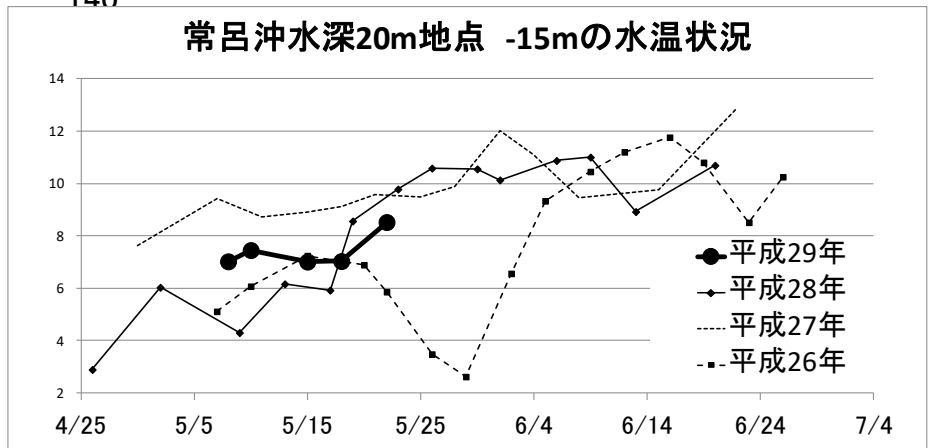


外海水温(水深20m地点)

水深	紋別境界	常呂漁港沖
0m	9.93	9.81
5m	8.95	8.77
10m	8.47	8.55
15m	8.34	8.52
底	8.25	8.43



常呂沖水深20m地点 -15mの水温状況

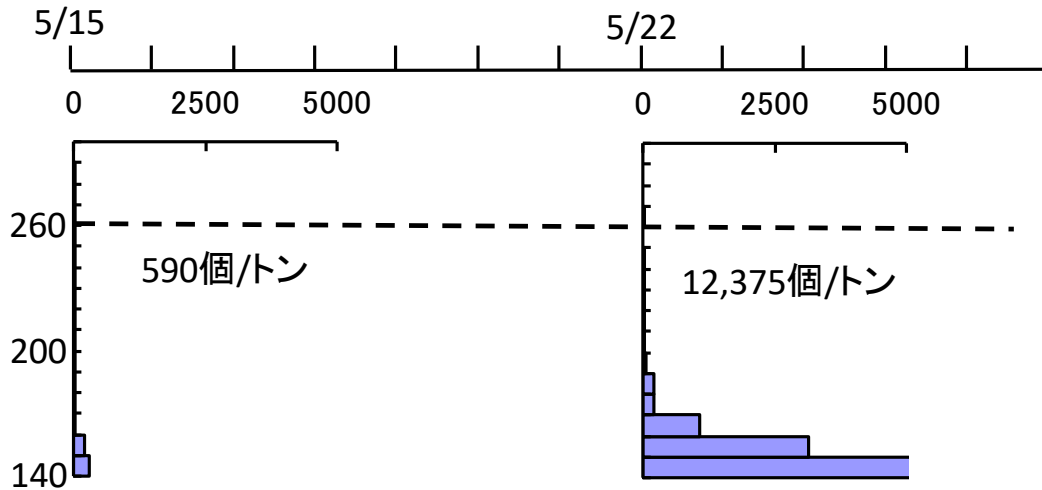


◎湖内ラーバ調査（協力：水産技術普及指導所）

5月22日にサロマ湖内7地点でラーバ調査を行いました。その結果、140 ミクロンを中心に湖内平均で12,375 個/トン出現していました。

サロマ湖の水温（ブイ3水深4m）は5月21日以降、平年より1.5℃以上高い水温で推移しています。

次回の湖内ラーバ調査は5月25日の予定です。



	St. 1	St. 2	St. 3	St. 4	St. 5	St. 6	St. 7	平均
140 ~ 150	30,958	297	993	300	731	14,232	5,458	7,567
150 ~ 160	7,173	113	751	145	654	8,758	4,408	3,143
160 ~ 170	2,265	50	221	96	171	3,722	945	1,067
170 ~ 180	378	14	44	16	62	657	210	197
180 ~ 190	378	14	0	27	31	876	105	204
190 ~ 200	0	0	0	16	0	438	0	65
200 ~ 210	0	0	0	5	0	219	0	32
210 ~ 220	0	0	0	0	0	219	0	31
220 ~ 230	0	0	0	5	0	0	0	1
230 ~ 240	0	0	0	0	0	219	0	31
240 ~ 250	0	0	0	0	16	219	0	34
250 ~ 260	0	0	0	0	0	0	0	0
260 ~ 270	0	0	0	0	16	0	0	2
270 ~ 280	0	0	0	0	0	0	0	0
280 ~ 290	0	0	0	0	0	0	0	0
290 ~ 300	0	0	0	0	0	0	0	0
合計	41,151	488	2,009	611	1,681	29,558	11,125	12,375

平成29年サロマ湖水温(富富士ブイ4m)

