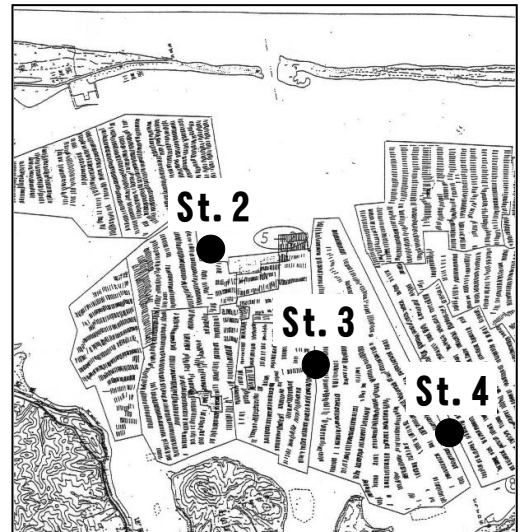
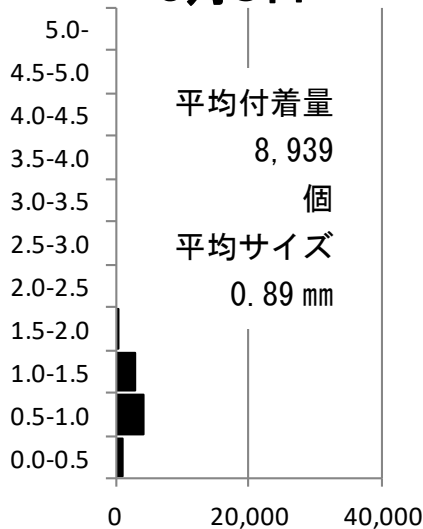


◎湖内試験採苗器付着量調査結果

6月5日にラーバ調査点 St. 2、3、4 にそれぞれ設置した試験採苗器の付着量を調査しました。その結果、平均付着数は 8,939 個/袋でした。サイズは昨年同時期の値 (0.61 mm) よりも大きく 0.89 mm でした。

採苗器にはウミセミ（シオムシ）とコケムシ（寒天状でネットを覆う）が少数ですが見られました。今後さらに大きくなる可能性があるの
で注意が必要です。

6月5日



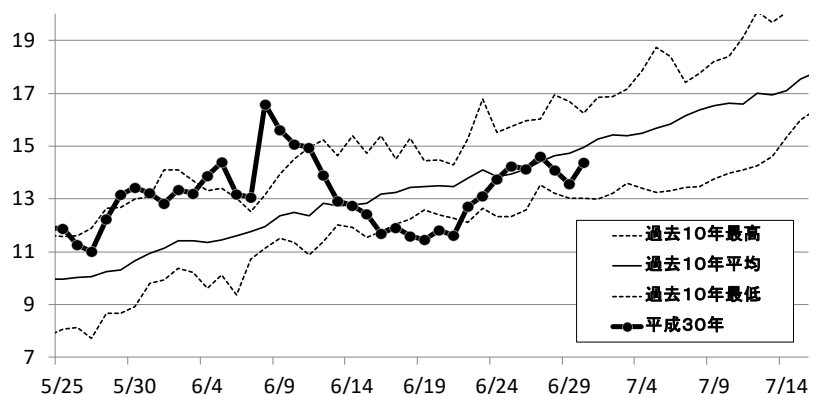
引上6月29日		ホタテ		イガイ	その他
		付着数	サイズ(mm)		
6月5日	St2	10,528	0.71	4,704	224
	St3	12,256	1.01	2,560	64
	St4	4,032	0.93	1,952	0
平均		4,469	0.89	1,536	48

調査年	平均付着数	平均殻高mm
平成25年	17,303	0.85
平成26年	22,411	0.42
平成27年	2,470	1.01
平成28年	9,358	0.74
平成29年	47,637	0.58
平成30年	8,939	0.89
25~29年平均	19,836	0.72

湖内試験採苗器付着数

投入	引上	St.2	St.3	St.4
5月24日	5月31日	消失	552	96
5月31日	6月7日	1,240	664	1,136
6月7日	6月18日	6,608	6,976	3,928
6月18日	6月29日	1,648	2,496	1,280

平成30年サロマ湖水温(中央部)



◎サロマ湖水温状況

6月30日現在の水温は 14.2℃で、平年値 16.2℃より低い値です。