

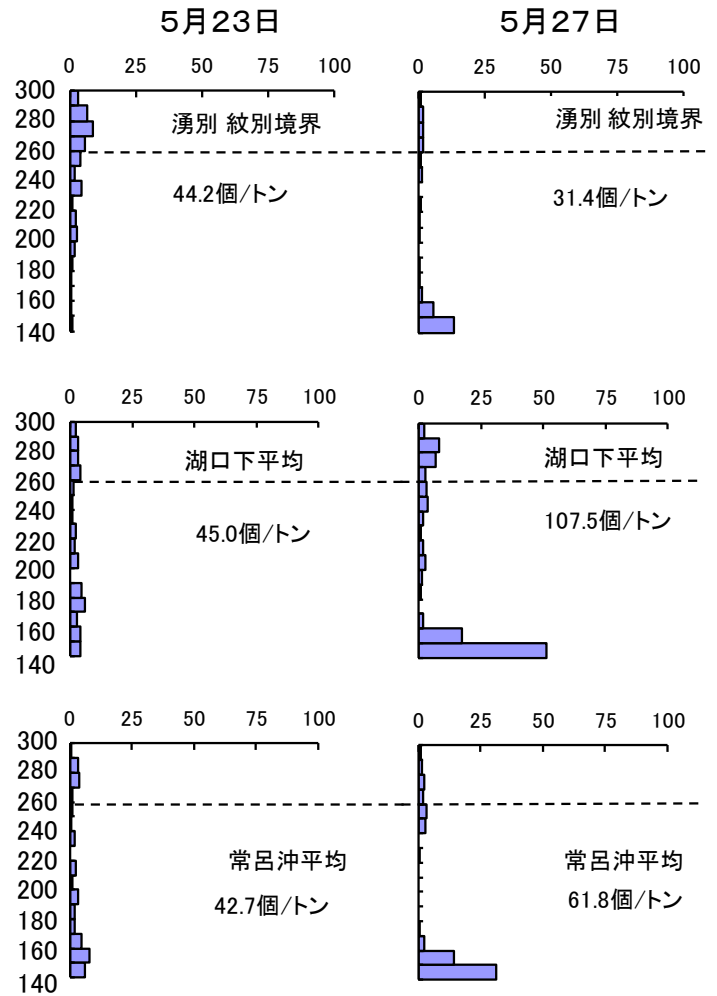
◎外海ラーバ調査（常呂漁協、佐呂間・湧別青年部による調査）

5月27日に湧別紋別境界、第1湖口下、常呂漁港沖でラーバ調査を行いました。
 その結果、湧別紋別境界では31.4個/トン、湖口下では107.5個/トン、常呂では61.8
 個/トン出現していました。水温は常呂漁港沖の底層で11.4℃、湧別紋別境界で11.0℃
 でした。

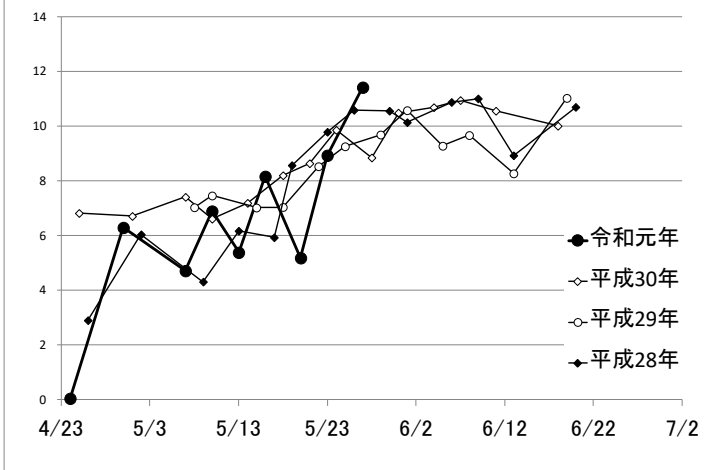
次回の外海ラーバ調査は5月30日に行う予定です。

外海ラーバの出現状況

	湧別紋別境界	第1湖口沖下側	常呂漁港沖	平均
140 ~ 150	13.4	51.4	31.1	32.0
150 ~ 160	5.5	17.4	14.1	12.4
160 ~ 170	1.3	1.9	2.4	1.8
170 ~ 180	0.5	0.0	0.5	0.3
180 ~ 190	0.4	0.9	0.0	0.4
190 ~ 200	0.0	1.4	0.0	0.5
200 ~ 210	0.5	2.8	0.0	1.1
210 ~ 220	0.4	1.9	0.0	0.7
220 ~ 230	0.8	0.7	0.5	0.7
230 ~ 240	0.0	1.9	0.0	0.6
240 ~ 250	1.2	3.8	2.8	2.6
250 ~ 260	0.9	3.3	3.5	2.6
260 ~ 270	1.8	2.8	1.9	2.2
270 ~ 280	1.8	6.8	2.4	3.7
280 ~ 290	1.9	8.3	1.7	3.9
290 ~ 300	1.1	2.1	0.9	1.4
合計	31.4	107.5	61.8	66.9
200μ m以上	10.3 32.7%	34.4 32.0%	13.7 22.1%	19.5 29.1%
260μ m以上	6.5 20.7%	20.0 18.6%	6.8 11.1%	11.1 16.6%
イガイ	0.0	6.1	7.5	4.6



常呂沖水深20m地点 -15mの水温状況



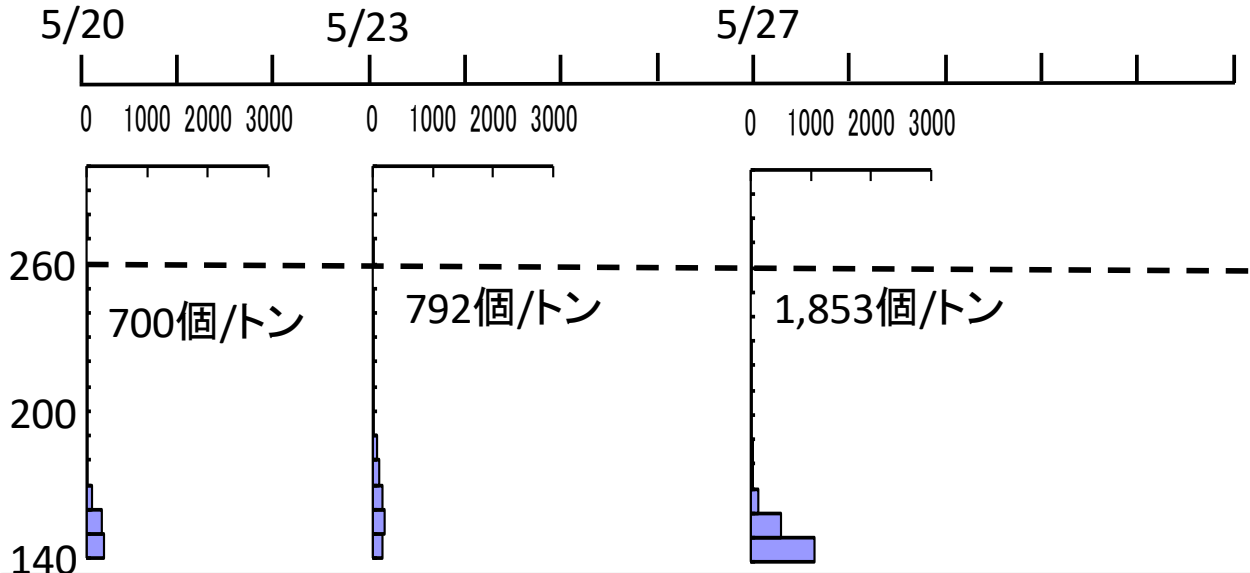
外海水温(水深20m地点)

水深	紋別境界	常呂漁港沖
0m	12.38	11.55
5m	11.28	11.49
10m	11.11	11.49
15m	10.99	11.41
底	10.98	11.41

◎湖内ラーバ調査（協力：水産技術普及指導所）

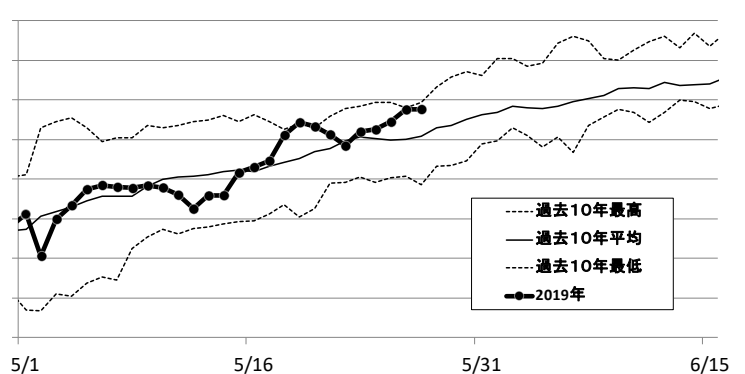
5月27日にサロマ湖内7地点でラーバ調査を行いました。その結果、140～160 ミクロンを中心に湖内平均で1,853 個/トン出現していました。

次回の湖内ラーバ調査は5月30日の予定です。



	St. 1	St. 2	St. 3	St. 4	St. 5	St. 6	St. 7	平均
140 ~ 150	700	1,284	1,667	1,050	477	1,493	763	1,062
150 ~ 160	402	1,284	473	356	145	478	370	501
160 ~ 170	117	233	68	178	60	139	92	127
170 ~ 180	52	58	0	107	12	0	23	36
180 ~ 190	0	29	23	125	24	20	58	40
190 ~ 200	52	29	23	53	0	20	12	27
200 ~ 210	26	29	45	53	0	0	23	25
210 ~ 220	26	0	23	36	0	0	0	12
220 ~ 230	13	29	0	0	0	0	12	8
230 ~ 240	0	0	0	0	0	0	0	0
240 ~ 250	0	0	0	0	0	0	0	0
250 ~ 260	0	0	0	0	0	0	12	2
260 ~ 270	13	29	0	0	6	0	12	9
270 ~ 280	0	0	23	0	0	0	12	5
280 ~ 290	0	0	0	0	0	0	0	0
290 ~ 300	0	0	0	0	0	0	0	0
合計	1,401	3,006	2,343	1,958	724	2,150	1,386	1,853
200μ m以上	77.8	87.6	90.1	89.0	6.0	0.0	69.3	60.0
	5.6%	2.9%	3.8%	4.5%	0.8%	0.0%	5.0%	3.2%
260μ m以上	13.0	29.2	22.5	0.0	6.0	0.0	23.1	13.4
	0.9%	1.0%	1.0%	0.0%	0.8%	0.0%	1.7%	0.7%
イガイ	10	5	10	1	0	50	4	11

2019年サロマ湖水温(中央部)



採苗関連調査地点図

