

◎外海ラーバ調査（常呂漁協、佐呂間・湧別青年部による調査）

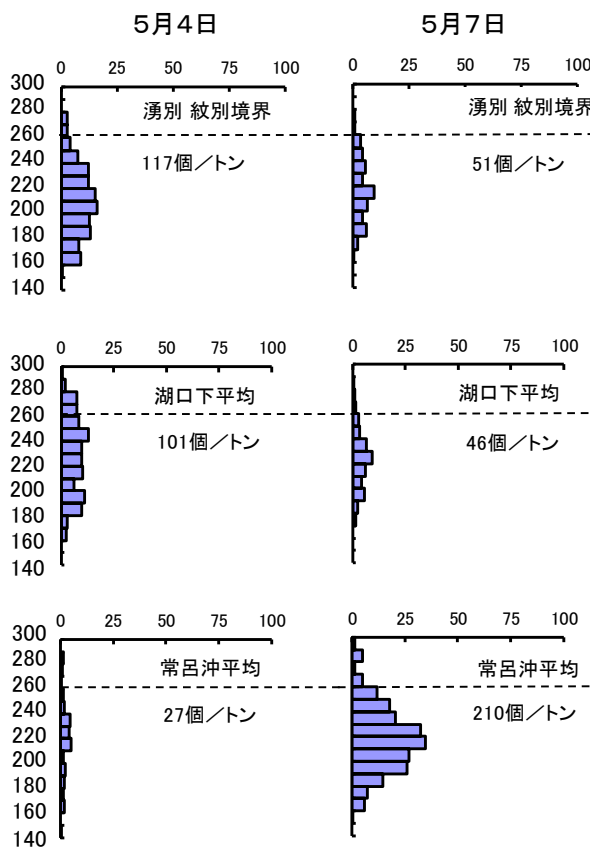
5月7日に湧別紋別境界、第1湖口下、常呂漁港沖でラーバ調査を行いました。

その結果、湧別紋別境界では51個/トン、湖口下では46個/トン、常呂沖は210個/トン出現していました。水温は湧別紋別境界底層で7.8℃、常呂漁港沖底層で7.6℃でした。

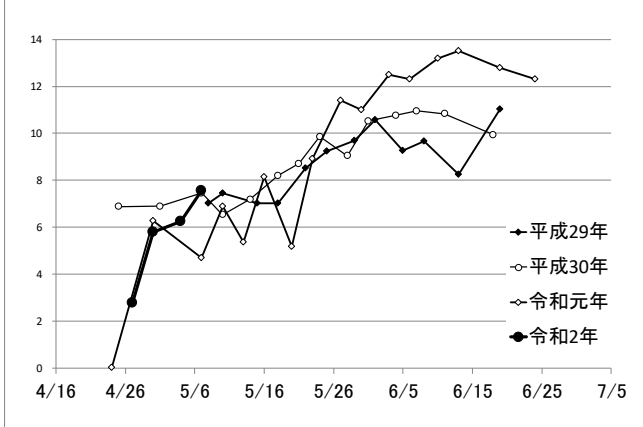
次回の外海ラーバ調査は5月11日に実施予定です。

外海ラーバの出現状況

	湧別紋別境界	第1湖口沖下側	常呂漁港沖	平均
140 ~ 150	0.0	0.0	0.0	0.0
150 ~ 160	0.0	0.0	0.5	0.2
160 ~ 170	0.8	0.0	5.7	2.2
170 ~ 180	2.5	1.4	7.1	3.7
180 ~ 190	6.1	2.6	14.7	7.8
190 ~ 200	4.7	5.9	26.1	12.2
200 ~ 210	6.6	4.2	27.1	12.6
210 ~ 220	9.8	6.4	34.7	16.9
220 ~ 230	4.6	9.2	32.3	15.4
230 ~ 240	6.0	6.8	20.4	11.1
240 ~ 250	4.6	3.5	17.6	8.6
250 ~ 260	3.7	2.8	11.9	6.1
260 ~ 270	1.1	1.4	4.7	2.4
270 ~ 280	0.9	0.9	1.4	1.1
280 ~ 290	0.0	0.7	4.7	1.8
290 ~ 300	0.0	0.0	1.4	0.5
合計	51.4	46.0	210.3	102.6
200 μm以上	37.3	36.1	156.2	76.5
	72.5%	78.5%	74.3%	74.6%
260 μm以上	2.0	3.1	12.4	5.8
	3.9%	6.7%	5.9%	5.7%
イガイ	0.5	2.6	14.2	5.7



常呂沖水深20m地点 -15mの水温状況



外海水温(水深20m地点)

水深	紋別境界	常呂漁港沖
0m	8.04	7.56
5m	7.99	7.58
10m	7.81	7.56
15m	7.77	7.56
底	7.76	7.55