

◎外海ラーバ調査 (常呂漁協による調査)

5月24日に常呂漁港沖でラーバ調査を行いました。

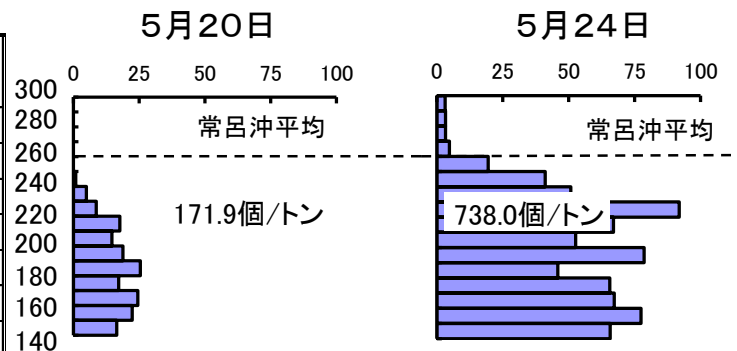
その結果、140~250 μmを中心に 738.0 個/トン出現しており、260 μm以上の付着サイズは 14.6 個/トンみられました。

水温は常呂漁港沖底層で 8.8℃で、前回より 6.8℃上昇しました。

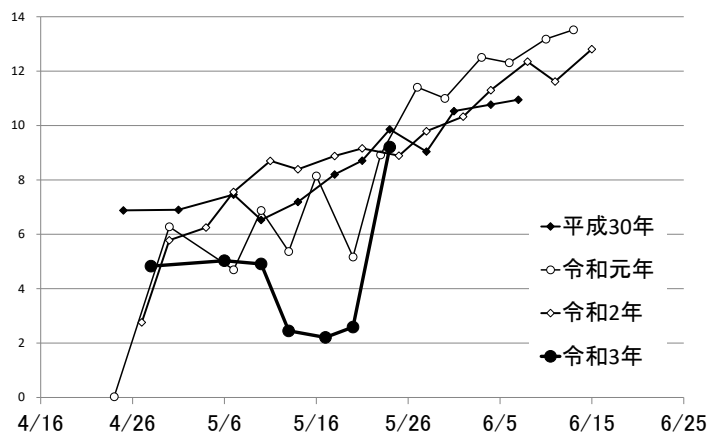
湧別・佐呂間の調査は明日25日に延期しました。

外海ラーバの出現状況

	湧別紋別境界	第1湖口沖下側	常呂漁港沖
140 ~ 150			65.7
150 ~ 160		25	77.4
160 ~ 170			67.3
170 ~ 180		日	65.6
180 ~ 190			45.9
190 ~ 200		実	78.6
200 ~ 210			52.7
210 ~ 220		施	67.0
220 ~ 230			91.9
230 ~ 240		予	50.8
240 ~ 250			41.1
250 ~ 260		定	19.5
260 ~ 270			4.8
270 ~ 280			3.3
280 ~ 290			3.3
290 ~ 300			3.2
合計			738.0
200 μm以上			337.6
			45.7%
260 μm以上			14.6
			2.0%
イガイ	0.0	0.0	4.7



常呂沖水深20m地点 -15mの水温状況



◎他地区の情報 (水産技術普及指導所提供)

・浮遊幼生調査

- 遠別 5/20 出現数： 21.9 個/トン 140~330 μm
- 枝幸 5/20 出現数： 206.6 個/トン 140~300 μm 水温 8.6℃ 採苗適期
- 雄武 5/20 出現数： 325.1 個/トン 140~290 μm 水温 8.3~10.2℃
- 紋別 5/20 出現数： 500.8 個/トン 130~260 μm 水温 7.1~ 8.5℃