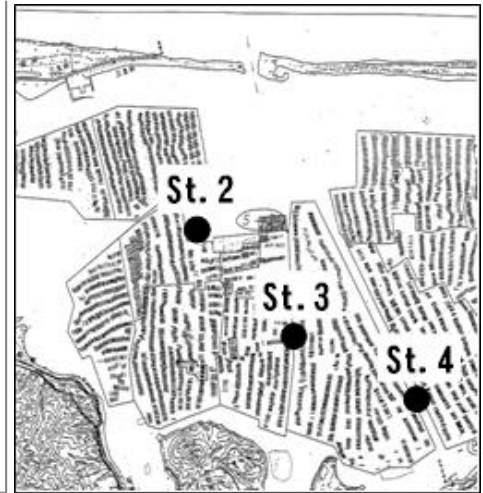
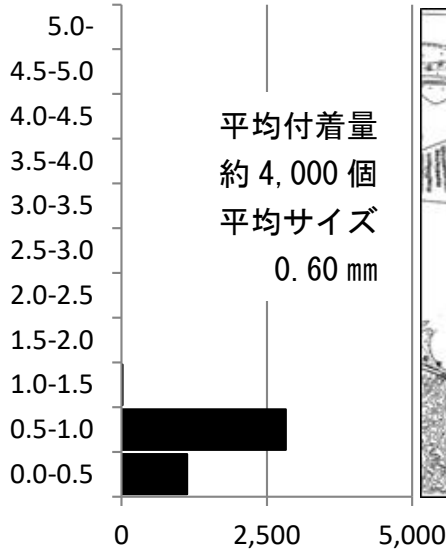


◎湖内試験採苗器付着調査結果

6月14日にラーバ調査点 St. 2、3、4 にそれぞれ設置した試験採苗器の付着状況を調査しました。

その結果、3地点平均で付着数は約4,000個/袋、平均殻高は0.60mmでした。付着数は近年で最も少なく、サイズは昨年よりもやや小さく、過去5年平均値を下回っていました。

6月14日



調査年	平均付着数	平均殻高mm
平成28年	9,358	0.74
平成29年	47,637	0.58
平成30年	8,939	0.89
令和元年	8,896	0.52
令和2年	9,792	0.67
令和3年	3,976	0.60
過去5年平均	16,924	0.68

引上6月30日	ホタテ		イガイ	その他	
	付着数	サイズ(mm)			
6月14日	St2	5,696	0.55	456	40
	St3	4,224	0.62	72	8
	St4	2,008	0.64	24	8
平均	3,976	0.60	184	19	

◎サロマ湖水温状況（6月30日現在 16.2℃）

6月30日現在の水温は16.2℃で、6月15日以降平年値を上回って推移しています。

2021年サロマ湖水温(中央部)

