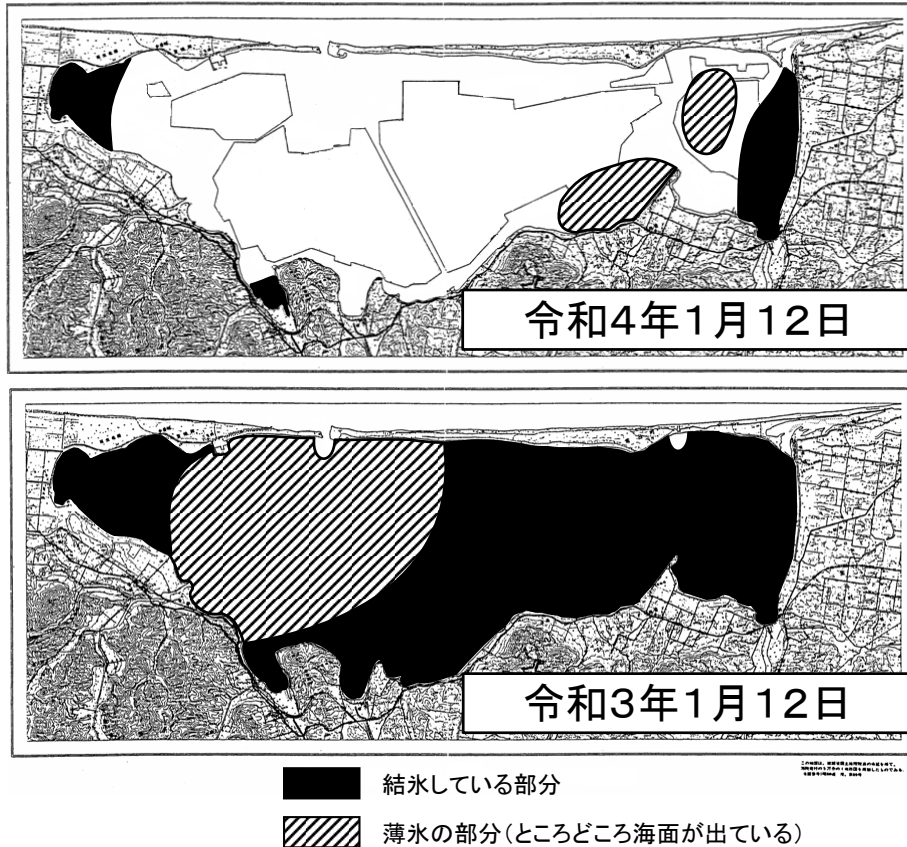


◎湖内結氷状況（1月12日）

1月12日に湖内結氷状況を確認しました。その結果、赤川沿岸とテイネイ及び志撫子の湾奥部で結氷しており、昨年同時期と比べて遅い結氷状況です。

サロマ湖結氷状況

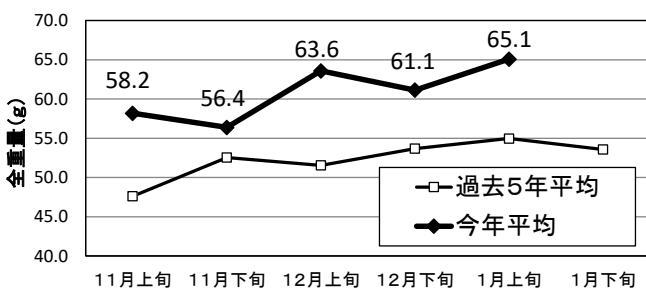


◎カキ成長モニタリング調査

1月12日に1年ガキ（栄浦・登栄床）の成長モニタリング調査を行いました。

その結果、1個体あたりの全重量は65.1g、軟体部重量は15.2gで平年値を上回っていました。

1年ガキの全重量



1年ガキの軟体部重量

