

◎外海ラーバ調査（常呂漁協、佐呂間・湧別漁協青年部による調査）

5月2日に湧別紋別境界、第1湖口下、常呂漁港沖でラーバ調査を行いました。

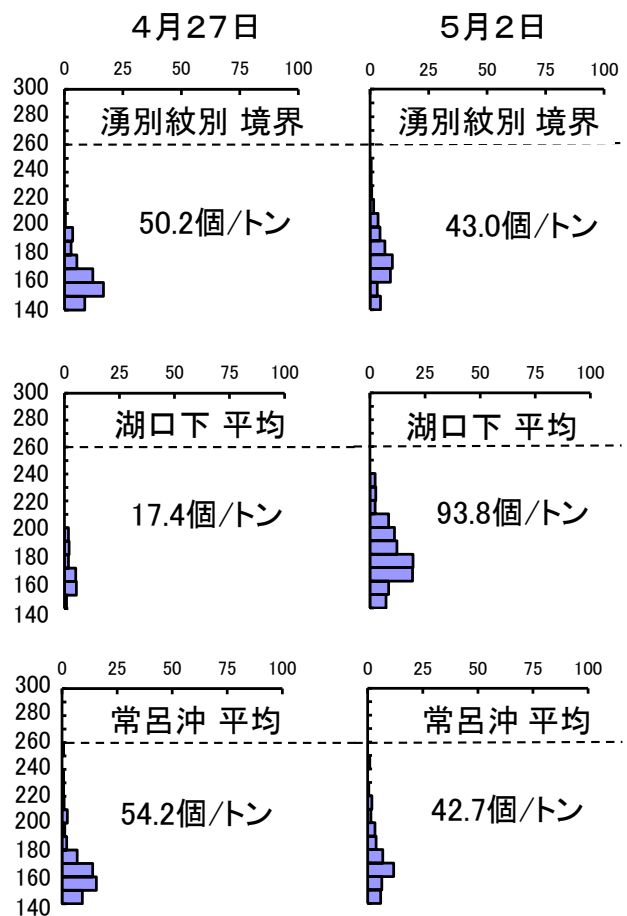
その結果、湧別紋別境界では43.0個/トン、湖口下では93.8個/トン、常呂漁港沖では42.7個/トンのホタテガイラーバが確認され、160~180 μmの小型個体が中心でした。

水温は湧別紋別境界の底層で6.5℃、常呂漁港沖で6.7℃でした。サンプル海水は依然として植物プランクトンの濁りがありました。

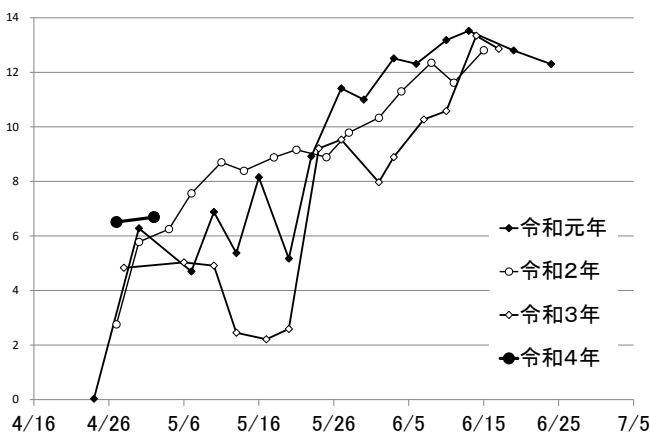
次回は5月6日（金）に実施予定です。

外海ラーバの出現状況

	湧別紋別境界	第1湖口沖下側	常呂漁港沖	平均
140 ~ 150	4.5	7.3	5.9	5.9
150 ~ 160	3.1	8.5	6.4	6.0
160 ~ 170	8.7	19.3	11.8	13.3
170 ~ 180	9.5	19.6	6.8	12.0
180 ~ 190	6.4	12.3	3.8	7.5
190 ~ 200	4.2	11.1	3.3	6.2
200 ~ 210	3.4	8.5	1.4	4.4
210 ~ 220	1.5	2.4	1.9	1.9
220 ~ 230	0.7	2.6	0.5	1.3
230 ~ 240	0.5	2.4	0.0	0.9
240 ~ 250	0.5	0.0	0.9	0.5
250 ~ 260	0.0	0.0	0.0	0.0
260 ~ 270	0.0	0.0	0.0	0.0
270 ~ 280	0.0	0.0	0.0	0.0
280 ~ 290	0.0	0.0	0.0	0.0
290 ~ 300	0.0	0.0	0.0	0.0
合計	43.0	93.8	42.7	59.9
200 μm以上	6.6 15.3%	15.8 16.8%	4.7 11.0%	9.0 15.1%
260 μm以上	0.0 0.0%	0.0 0.0%	0.0 0.0%	0.0 0.0%
イガイ	0.9	0.0	0.0	0.3



常呂沖水深20m地点 -15mの水温状況



外海水温(水深20m地点)

水深	紋別境界	常呂漁港沖
0m	7.00	7.10
5m	7.01	7.07
10m	7.05	6.76
15m	6.87	6.69
底	6.50	6.68