

◎外海ラーバ調査（常呂漁協、佐呂間・湧別漁協青年部による調査）

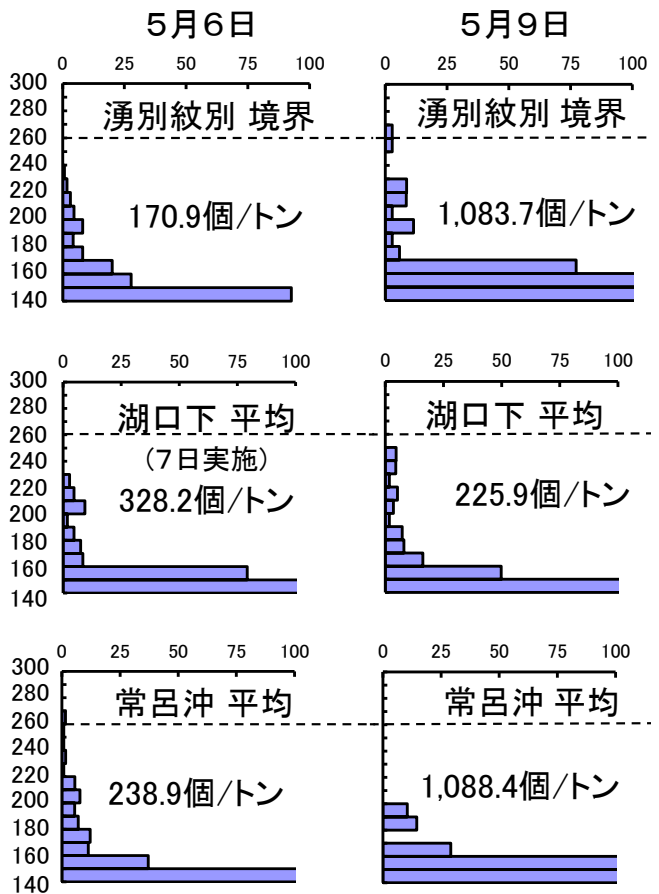
5月9日に湧別紋別境界では1,083.7個/トン、湖口下では225.9個/トン、常呂漁港沖では1,088.4個/トンのホタテガイラーバが確認され、140~160 μmの小型個体が中心でした。200 μm以上の大型個体は15.1個/トン確認されました。

水温は湧別紋別境界の底層で6.9℃、常呂漁港沖で8.0℃でした。サンプル海水は依然として植物プランクトンの濁りがありました。

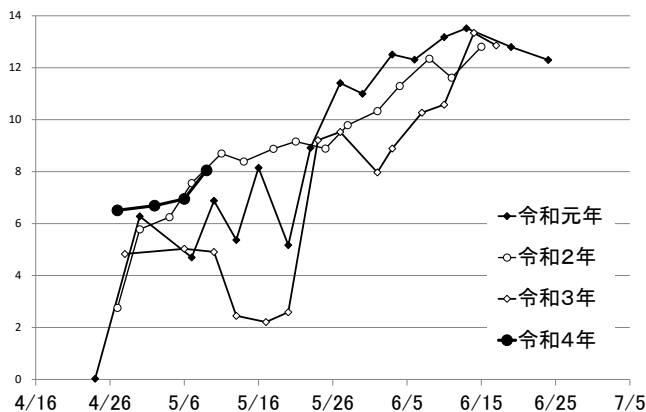
次回は5月12日（木）に実施予定です。

外海ラーバの出現状況

	湧別紋別境界	第1湖口沖下側	常呂漁港沖	平均
140 ~ 150	727.9	123.4	916.3	589.2
150 ~ 160	232.8	49.8	117.8	133.5
160 ~ 170	77.3	16.1	29.1	40.8
170 ~ 180	5.8	8.0	0.0	4.6
180 ~ 190	2.8	7.3	14.6	8.2
190 ~ 200	11.4	1.7	10.5	7.9
200 ~ 210	2.8	3.5	0.0	2.1
210 ~ 220	8.5	5.2	0.0	4.6
220 ~ 230	8.6	1.7	0.0	3.4
230 ~ 240	0.0	4.5	0.0	1.5
240 ~ 250	0.0	4.6	0.0	1.5
250 ~ 260	2.8	0.0	0.0	0.9
260 ~ 270	2.8	0.0	0.0	0.9
270 ~ 280	0.0	0.0	0.0	0.0
280 ~ 290	0.0	0.0	0.0	0.0
290 ~ 300	0.0	0.0	0.0	0.0
合計	1,083.7	225.9	1,088.4	799.3
200 μm以上	25.6	19.6	0.0	15.1
	2.4%	8.7%	0.0%	1.9%
260 μm以上	2.8	0.0	0.0	0.9
	0.3%	0.0%	0.0%	0.1%
イガイ	8.5	0.7	0.0	3.1



常呂沖水深20m地点 -15mの水温状況



外海水温(水深20m地点)

水深	紋別境界	常呂漁港沖
0m	7.45	8.24
5m	7.43	8.06
10m	7.30	8.07
15m	7.13	8.05
底	6.93	8.03