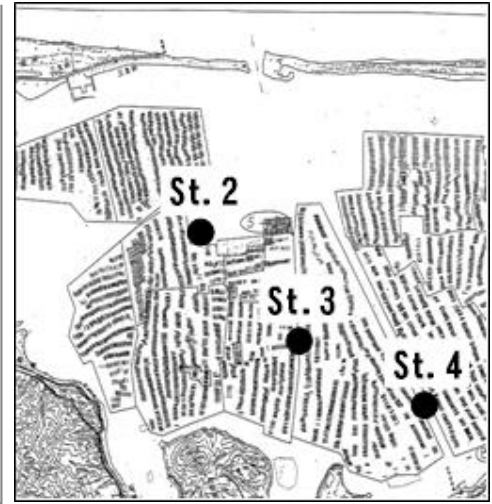
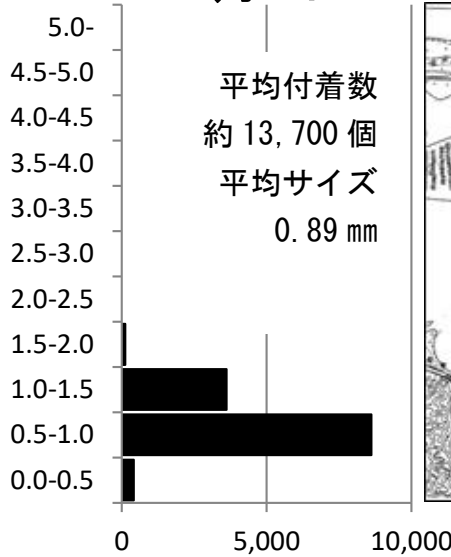


◎湖内試験採苗器付着調査結果

6月2日にラーバ調査点 St. 2、3、4 にそれぞれ設置した試験採苗器の付着状況を調査しました。

その結果、3地点平均で付着数は約13,700個/袋、平均殻高は0.89mmでした。付着数は最も多かった平成29年に次いで多く、サイズは昨年よりも大きく、過去5年平均を上回っていました。

6月2日



調査年	平均付着数	平均殻高mm
平成29年	47,637	0.58
平成30年	8,939	0.89
令和元年	8,896	0.52
令和2年	9,792	0.67
令和3年	3,976	0.60
令和4年	13,675	0.89
過去5年平均	15,848	0.65

引上6月30日	ホタテ		イガイ	その他	
	付着数	サイズ(mm)			
6月2日	St2	10,112	0.81	1,248	96
	St3	11,776	0.92	480	80
	St4	19,136	0.94	2,176	64
平均	13,675	0.89	1,301	80	

◎外海採苗付着状況

中網ダブルはシングル換算

地区	場所	投入日	移動日	調査日	ホタテ	イガイ	備考
常呂	2号定置上側	5月9日	6月10日	6月27日	7,200	15,100	
	2号定置上側	5月11日	6月9日	6月28日	10,000	8,600	
	2号定置下側	5月11日	6月9日	6月28日	8,600	5,300	
	2号定置下側	5月6日	6月9日	6月28日	6,500	12,300	
	ポイントマリ沖	5月11日	6月9日	6月28日	9,200	12,300	
	ポイントマリ沖	5月6日	6月9日	6月28日	5,500	19,600	