

◎外海ラーバ調査（湧別・佐呂間漁協青年部、常呂漁協調査）

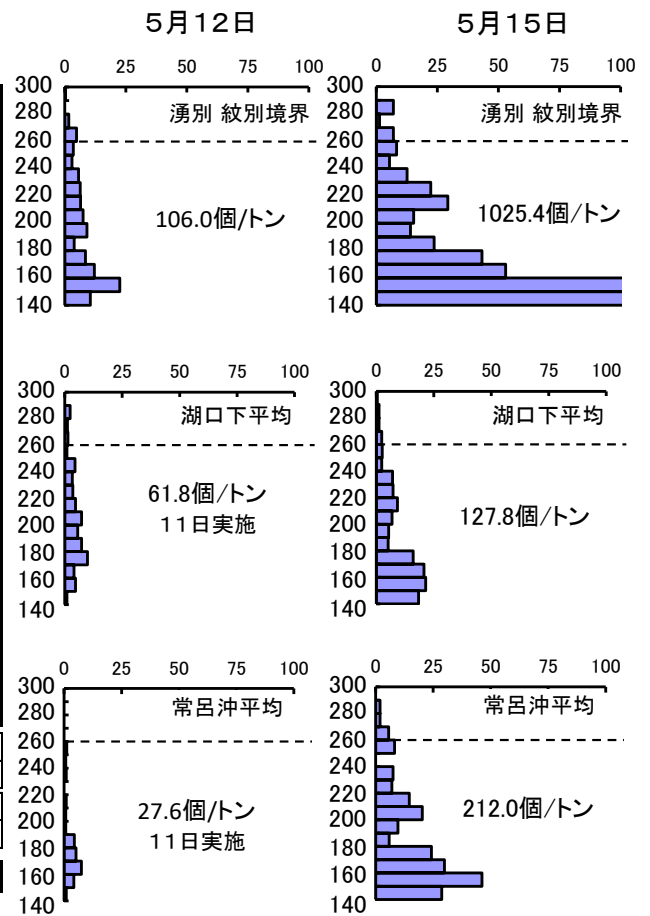
調査の結果、湧別紋別境界で 106.0 個/トン、第1湖口下で 127.8 個/トン、常呂漁港沖で 212.0 個/トンホタテガイラーバが確認されました。260 μm以上の付着サイズは平均で 10.0 個/トン出現しており、前回よりも増加していました。

水温は湧別紋別境界底層で 7.0℃、常呂漁港沖底層で 5.7℃でした。

次回の調査は18日(木)に実施予定です。

外海ラーバの出現状況

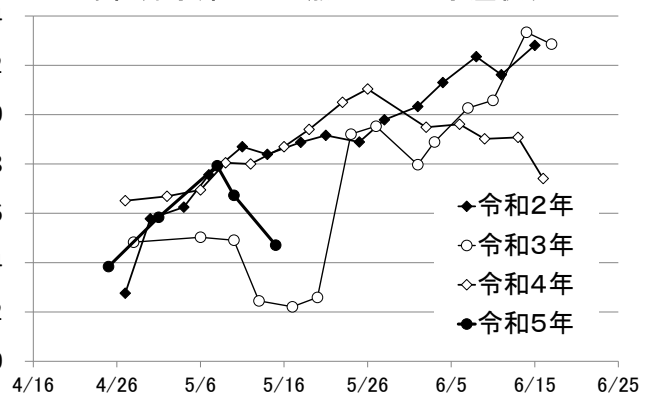
	湧別紋別境界	第1湖口沖下側	常呂漁港沖	平均
140 ~ 150	636.4	18.4	28.8	227.9
150 ~ 160	146.5	21.5	46.2	71.4
160 ~ 170	53.0	20.7	29.9	34.6
170 ~ 180	43.3	16.0	24.3	27.9
180 ~ 190	23.7	5.2	5.9	11.6
190 ~ 200	14.0	5.4	9.7	9.7
200 ~ 210	15.3	6.8	20.3	14.1
210 ~ 220	29.3	9.2	14.6	17.7
220 ~ 230	22.3	7.3	7.1	12.2
230 ~ 240	12.6	7.1	7.5	9.1
240 ~ 250	5.4	2.4	0.0	2.6
250 ~ 260	8.3	2.6	8.3	6.4
260 ~ 270	7.0	2.4	5.7	5.0
270 ~ 280	1.4	1.2	1.9	1.5
280 ~ 290	7.0	1.2	1.9	3.4
290 ~ 300	0.0	0.5	0.0	0.2
合計	1,025.4	127.8	212.0	455.1
200 μm以上	108.6 10.6%	40.6 31.7%	67.2 31.7%	72.1 15.9%
260 μm以上	15.3 1.5%	5.2 4.1%	9.4 4.4%	10.0 2.2%
イガイ	20.3	24.5	13.0	19.3



外海水温(水深20m地点)

水深	紋別境界	常呂漁港沖
0m	9.00	5.22
5m	8.92	4.90
10m	8.38	4.34
15m	8.17	4.71
底	6.95	5.68

常呂沖水深20m地点 -15mの水温状況

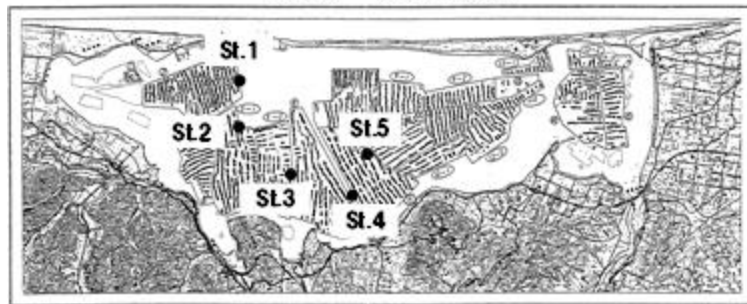


◎湖内ラーバ調査（協力：水産技術普及指導所）

調査の結果、湖内5地点平均で279個/トンのホタテガイラーバが確認され、140～160 μm の小型個体が中心でした。260 μm 以上の付着サイズは1.9個/トン出現していました。次回の調査は18日(木)に実施予定です。

	St. 1	St. 2	St. 3	St. 4	St. 5	平均
140 ~ 150	182	53	95	47	14	78
150 ~ 160	292	48	41	34	34	90
160 ~ 170	243	35	14	7	8	62
170 ~ 180	79	9	14	7	7	23
180 ~ 190	18	7	4	1	1	6
190 ~ 200	6	9	4	0	6	5
200 ~ 210	12	0	1	0	0	3
210 ~ 220	12	9	1	1	1	5
220 ~ 230	0	4	1	0	0	1
230 ~ 240	6	0	0	0	1	1
240 ~ 250	0	0	1	0	1	1
250 ~ 260	6	4	0	0	0	2
260 ~ 270	0	0	0	0	1	0
270 ~ 280	6	0	0	0	0	1
280 ~ 290	0	0	0	0	0	0
290 ~ 300	0	2	0	0	0	0
合計	863	179	178	98	76	279
200 μm 以上	42.5	17.7	5.7	1.4	5.7	14.6
	4.9%	9.9%	3.2%	1.4%	7.4%	5.2%
260 μm 以上	6.1	1.8	0.0	0.0	1.4	1.9
	0.7%	1.0%	0.0%	0.0%	1.9%	0.7%
イガイ	0	7	3	50	3	12

湖内ラーバ調査点図



◎サロマ湖水温状況（湖内中央部水深4m地点）

5月15日現在の湖内中央部水温は9.1°Cで、平年並みの状況です。

